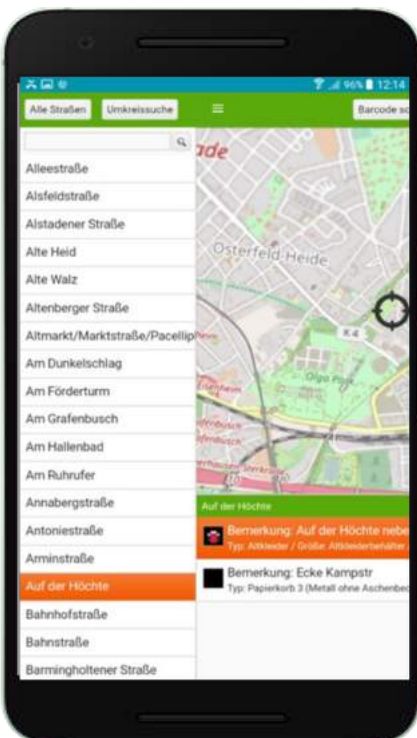
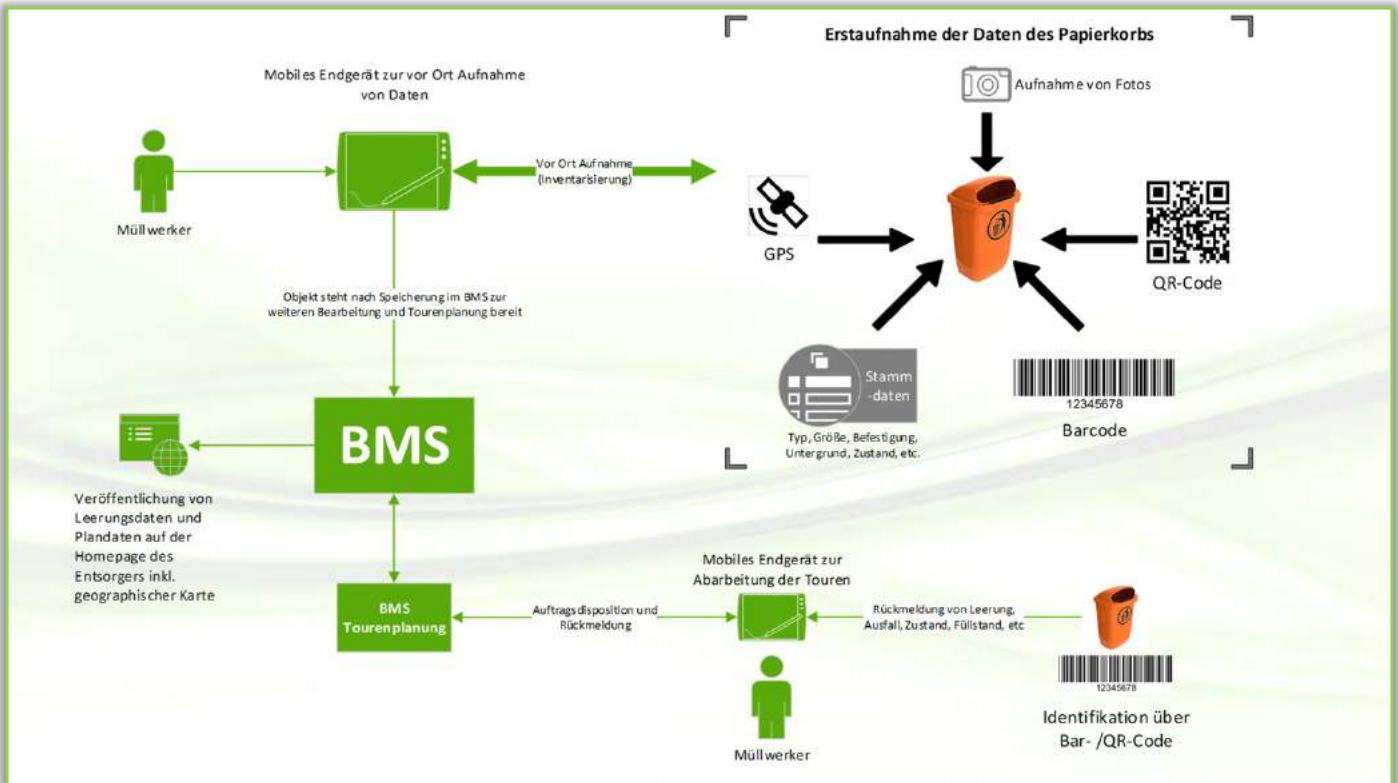




BMS.Mobil Punktobjekte (digitalisieren und rückmelden)

Punktobjekte digitalisieren

Die Abteilung Straßenreinigung hat neben den Straßen noch viele andere Objekte, für die sie verantwortlich ist. Dies können z.B. Papierkörbe sein. Im Gegensatz zu den Straßen liegen diese Objekte meistens nicht in digitalisierter Form vor. Mit unserer mobilen Lösung können sie die Objekte direkt vor Ort aufnehmen und mit weiteren Attributen und Fotos versehen.



Reden wir von Papierkörben kann man das Volumen, die Art der Befestigung, die Fraktion, Leerungstermine, etc. hinterlegen. Sollen die Leerungen später auch nachvollziehbar sein, dann kann man den Papierkorb direkt mit einem Bar- oder QR-Code versehen.

Dieser wird über das **BMS** generiert und lässt sich vor Ort anbringen. Mit dem mobilen Endgerät wird dann das Etikett eingelese und mit den zuvor eingegebenen Daten verheiratet.

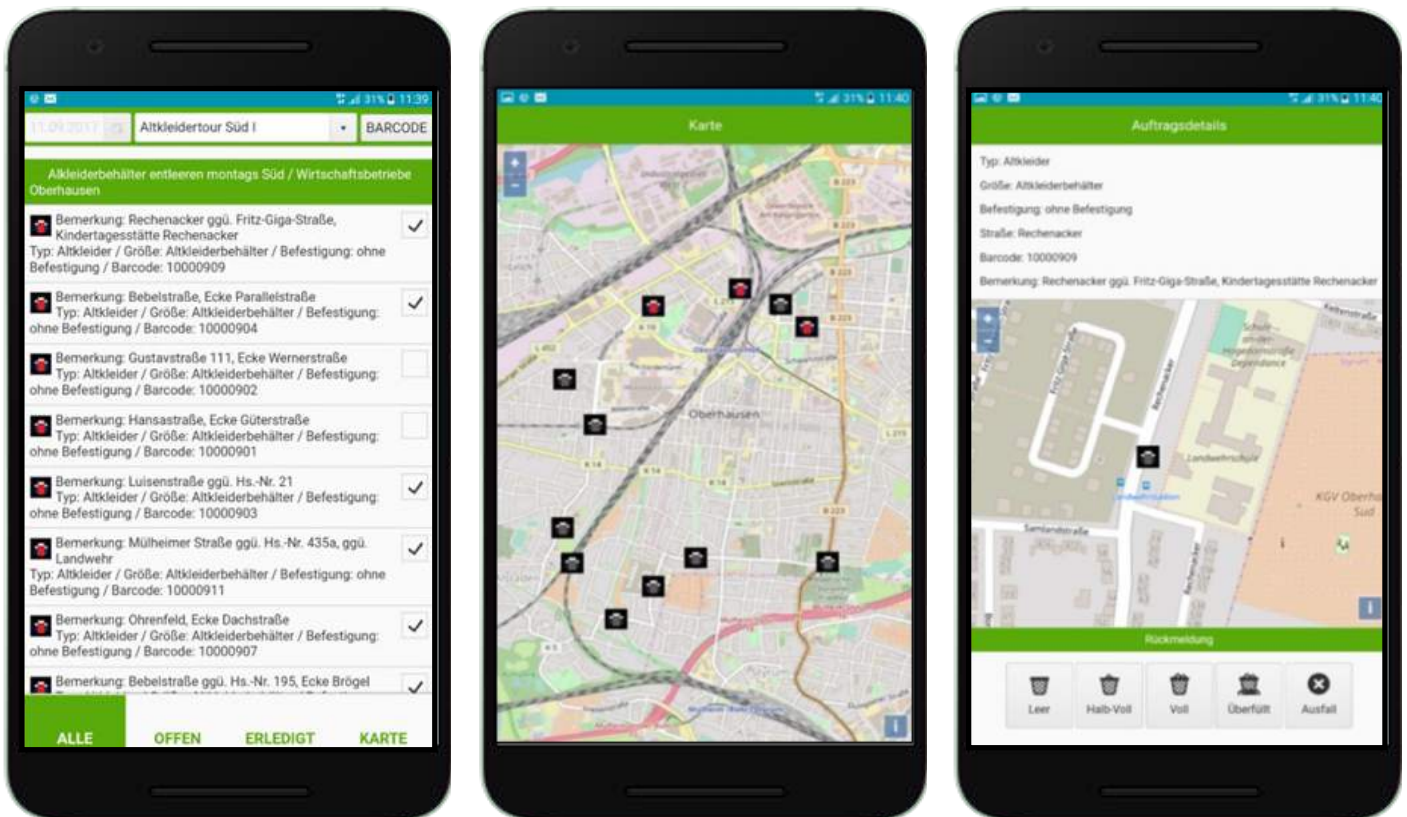




Punktobjekte rückmelden

Werden die Behälter geleert, wird das Etikett in diesem Zuge gescannt und die Daten des Behälters, das Datum, die Uhrzeit und der Füllstand werden an das BMS übertragen. So lässt sich historisch im BMS nachvollziehen wie oft und wann ein Behälter über einen Zeitraum geleert wurde. Das Procedere lässt sich übrigens auf alle Reinigungsobjekte übertragen.

Die Digitalisierung der Objekte ist sehr einfach und komfortabel. Das Kartenmaterial kann Open Street Maps, Bing oder Google Maps sein. Durch GPS wird der Standort ermittelt, so dass man sich sofort auf der Karte wiederfindet. Der exakte Standort des Objekts wird dann manuell gesetzt, da das GPS für punktuelle Objekte häufig zu ungenau ist. Wenn relevant, kann auch die zugehörige Straße aufgenommen werden.



Alle Objekte werden nach der Aufnahme automatisch in die Datenbank des **BMS** geschrieben und stehen dem Modul Straßenreinigung zur weiteren Bearbeitung zur Verfügung. So kann jedes relevante Objekt für die Straßenreinigung bereitgestellt und in der grafischen Tourenplanung verarbeitet werden.

Die Digitalisierung der Objekte ist sehr einfach und komfortabel. Das Kartenmaterial kann Open Street Maps, Bing oder Google Maps sein. Durch GPS wird der Standort ermittelt, so dass man sich sofort auf der Karte wiederfindet. Der exakte Standort des Objekts wird dann manuell gesetzt, da das GPS für punktuelle Objekte häufig zu ungenau ist. Wenn relevant, kann auch die zugehörige Straße aufgenommen werden.

Alle Objekte werden nach der Aufnahme automatisch in die Datenbank des **BMS** geschrieben und stehen dem Modul Straßenreinigung zur weiteren Bearbeitung zur Verfügung.

So kann jedes relevante Objekt für die Straßenreinigung bereitgestellt und in der grafischen Tourenplanung verarbeitet werden.